

# Zoekkaart wilde bijen in tuinen

## Achterlijf lang behaard

### Achterlijfspunt licht behaard

Borststuk zwart met gele dwarsband

Achterzijde borststuk geel behaard



Tuinhommel

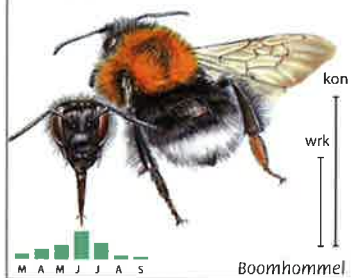
Achterzijde borststuk zwart behaard



Aardhommel

### Borststuk bruin, zonder dwarsband

Achterlijfspunt wit behaard



Boomhommel

Achterlijfspunt bruin behaard



Akkerhommel

### Achterlijfspunt donker behaard

Poten overwegend zwart behaard

Gezicht geheel zwart



Vosje

Gezicht geel getekend



Gewone sachembij

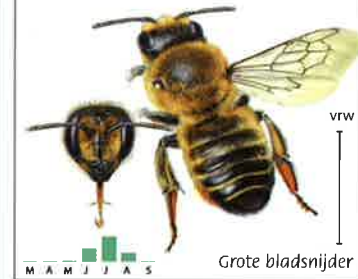
### Poten overwegend goudgeel behaard

Achterlijfspunt volledig zwart behaard



Rosse metselbij

Achterlijfspunt met lichte haarbandjes



Grote bladsnijder

## Achterlijf kort behaard

### Achterlijf met smalle lichte bandjes

Borststuk bruin behaard, tong kort

Lichte viltplekken op gezicht langs de ogen



Witbaardzandbij

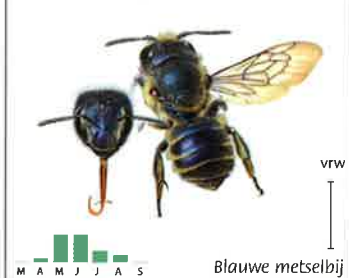
Achterlijfspunt met kaal lengtegroefje



Roodpotige groefbij

### Borststuk grauw behaard, tong lang

Lichaam compact, met blauwe metaalglans



Blauwe metselbij

Lichaam langwerpig, zonder metaalglans

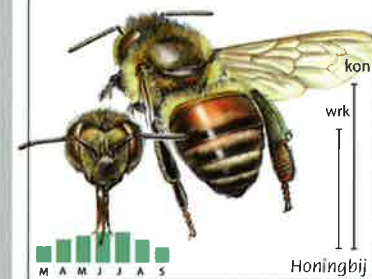


Grote klokjesbij

### Achterlijf met brede banden

Rugplaten alleen aan de basis bevil

Ogen behaard, zijkant achterschenen glad



Honingbij

Ogen kaal, achterlijfspunt met lengtegroefje



Gewone geurgroefbij

### Rugplaten vooral op het einde bevil

Achterlijf met groene metaalglans



Park-bronsgroefbij

Achterlijf mat zwart



Duinzijdebij

### Achterlijf kaal of met kleurvlekken

Achterlijf zwart of rood gekleurd

Gezicht geel gevlekt, achterlijf zwart



Gewone maskerbij

Gezicht zwart, achterlijf rood met zwart



Dikkopbloedbij

### Achterlijf met gele vlekken of banen

Voelspriet en gezicht oranje-rood gekleurd



Signaalwespbij

Voelspriet zwart, gezicht geel getekend



Grote wolbij